

FAȚĂ

ÎNAPOI

TOPBiHiKu6

N-type Bifacial TOPCon Technology

600 W ~ 630 W

CS6.2-66TB-600 | 605 | 610 | 615 | 620 | 625 | 630

MAI MULTĂ PUTERE



Puterea modului până la 630 W
Eficiența modului până la 23,3 %



Până la 85% putere bifacilitate,
mai multă putere din partea din spate



Performanță excelentă anti-LeTID și anti-PID.
Degradare redusă a puterii, randament energetic ridicat



Coefficient de temperatură mai mic (Pmax):
-0,29%/°C, crește randamentul energetic în climatul cald



Costuri mai mici ale energiei electrice pe unitate
de energie (LCOE) și costuri mai mici

MAI FIABIL



Testat cu bile de gheață cu diametrul de 35 mm,
conform standardului IEC 61215



Minimizează impactul microfisurilor



Sarcina de zăpadă mare până la 5400 Pa,
sarcina vântului până la 2400 Pa*

* Pentru informații detaliate, consultați Manualul de instalare.



Garanție extinsă pentru materiale și manoperă*



Garanție pentru performanța puterii liniare*

Degradarea puterii în primul an nu depășește 1%
Degradarea anuală ulterioară a puterii nu depășește 0,4%

* Conform Declarației de garanție limitată Canadian Solar aplicabile.

CERTIFICATE DE SISTEM DE MANAGEMENT*

ISO 9001: 2015 / Sistem de management al calității
ISO 14001: 2015 / Standarde pentru sistemul de management de mediu
ISO 45001: 2018 / Standarde internaționale pentru sănătate și siguranță în muncă
IEC 62941: 2019 / Sistem de calitate pentru fabricarea modulelor fotovoltaice

CERTIFICATE DE PRODUS*

IEC 61215 / IEC 61730 / CE / MCS / UKCA / INMETRO / CGC
UL 61730 / IEC 61701 / IEC 62716 / IEC 60068-2-68
UNI 9177 Reacție la foc: Clasa 1 / Take-e-way

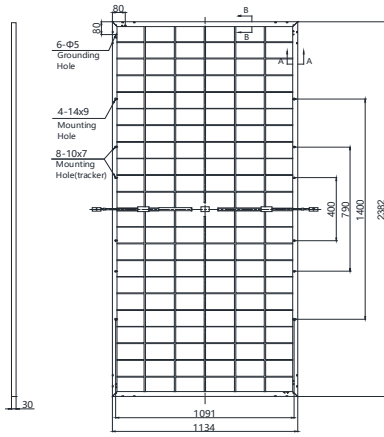


* Certificatele specifice aplicabile diferitelor tipuri de module și piețe vor varia și, prin urmare, nu toate certificările enumerate în prezentul document se vor aplica simultan produselor pe care le comandați sau utilizați. Vă rugăm să contactați reprezentantul local Canadian Solar pentru a confirma certificatele specifice disponibile pentru produsul dvs. și aplicabile în regiunile în care vor fi utilizate produsele.

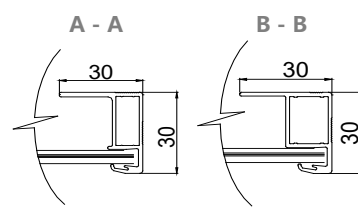
CSI Solar Co., Ltd. se angajează să furnizeze clienților module fotovoltaice solare de înaltă calitate, energie solară și soluții de stocare a bateriilor. Compania a fost recunoscută ca fiind furnizorul nr. 1 de module pentru calitate și raportul calitate/preț în sondajul IHS Module Customer Insight Survey. În ultimii 23 de ani, a livrat cu succes peste 133 GW de module solare de calitate premium în întreaga lume.

DESEN TEHNIC (mm)

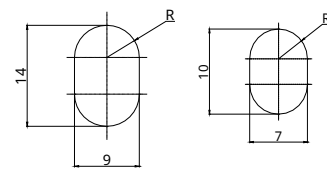
Vedere din spate



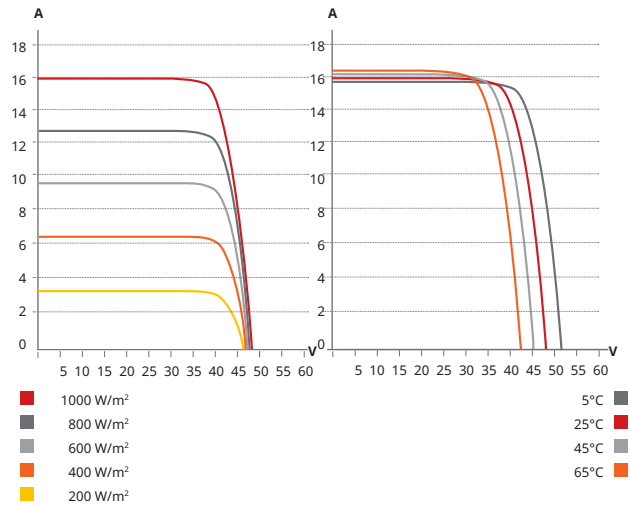
Secțiune transversală cadru



Gaură de montare



CS6.2-66TB-610 / CURBE I-V



DATE ELECTRICE | STC*

	Putere nominală maximă (Pmax)	Opt. Tensiune de funcționare (Vmp)	Opt. Curent de funcționare (Imp)	Tensiune în circuit deschis (Voc)	Curent de scurt-circuit (Isc)	Eficiența modului
CS6.2-66TB-600	600 W	40,4 V	14,86 A	47,6 V	15,85 A	22,2%
Câștig bifazic**	5%	630 W	40,4 V	15,60 A	47,6 V	23,3%
	10%	660 W	40,4 V	16,35 A	47,6 V	24,4%
	20%	720 W	40,4 V	17,83 A	47,6 V	26,7%
CS6.2-66TB-605	605 W	40,6 V	14,91 A	47,8 V	15,91 A	22,4%
Câștig bifazic**	5%	635 W	40,6 V	15,66 A	47,8 V	23,5%
	10%	666 W	40,6 V	16,40 A	47,8 V	24,7%
	20%	726 W	40,6 V	17,89 A	47,8 V	26,9%
CS6.2-66TB-610	610 W	40,8 V	14,96 A	48,0 V	15,97 A	22,6%
Câștig bifazic**	5%	641 W	40,8 V	15,71 A	48,0 V	23,7%
	10%	671 W	40,8 V	16,46 A	48,0 V	24,8%
	20%	732 W	40,8 V	17,95 A	48,0 V	27,1%
CS6.2-66TB-615	615 W	41,0 V	15,01 A	48,2 V	16,02 A	22,8%
Câștig bifazic**	5%	646 W	41,0 V	15,76 A	48,2 V	23,9%
	10%	677 W	41,0 V	16,51 A	48,2 V	25,1%
	20%	738 W	41,0 V	18,01 A	48,2 V	27,3%
CS6.2-66TB-620	620 W	41,2 V	15,06 A	48,4 V	16,08 A	23,0%
Câștig bifazic**	5%	651 W	41,2 V	15,81 A	48,4 V	24,1%
	10%	682 W	41,2 V	16,57 A	48,4 V	25,2%
	20%	744 W	41,2 V	18,07 A	48,4 V	27,5%
CS6.2-66TB-625	625 W	41,4 V	15,11 A	48,6 V	16,14 A	23,1%
Câștig bifazic**	5%	656 W	41,4 V	15,87 A	48,6 V	24,3%
	10%	688 W	41,4 V	16,62 A	48,6 V	25,5%
	20%	750 W	41,4 V	18,13 A	48,6 V	27,8%
CS6.2-66TB-630	630 W	41,6 V	15,16 A	48,8 V	16,20 A	23,3%
Câștig bifazic**	5%	662 W	41,6 V	15,92 A	48,8 V	24,5%
	10%	693 W	41,6 V	16,68 A	48,8 V	25,7%
	20%	756 W	41,6 V	18,19 A	48,8 V	28,0%

* În condiții standard de testare (STC) cu radiație solară de 1000 W/m², spectru AM 1,5 și temperatură a celulei de 25 °C.

** Câștig bifazic: câștigul suplimentar obținut din partea din spate în comparație cu puterea din partea din față în condiții standard de testare. Depinde de montare (structură, înălțime, unghi de înclinare etc.) și de albedo-ul solului.

DATE ELECTRICE

Temperatura de funcționare	-40°C ~ +85°C
Tensiune maximă a sistemului	1500 V (IEC/UL)
Performanța la incendiu a modului	TIP 29 (UL 61730) sau CLASA C (IEC61730)
Valoarea maximă a siguranței seriei	35 A
Clasa de protecție	Clasa II
Toleranță la putere	0 ~ + 10 W
Putere bifacială*	80 %

* Putere bifacială = Pmax_{spate} / Pmax_{față}, atât Pmax_{spate} cât și Pmax_{față} sunt testate în condiții STC, Toleranță bifacialitate: ± 5 %

* Specificațiile și caracteristicile cheie conținute în această fișă tehnică pot diferi ușor de produsele noastre reale, datorită inovării continue și îmbunătățirii produselor. CSI Solar Co., Ltd. își rezervă dreptul de a efectua ajustările necesare asupra informațiilor descrise în prezentul document, în orice moment, fără o notificare prealabilă.

Vă rugăm să rețineți că modulele fotovoltaice trebuie manipulate și instalate de persoane calificate, cu competențe profesionale, și să citiți cu atenție instrucțiunile de siguranță și instalare înainte de a utiliza modulele noastre fotovoltaice.

CSI Solar Co., Ltd.

199 Lushan Road, SND, Suzhou, Jiangsu, China, 215129, www.csisolar.com, support@csisolar.com

DATE ELECTRICE | NMOT*

	Putere nominală maximă (Pmax)	Opt. Tensiune de funcționare (Vmp)	Opt. Curent de funcționare (Imp)	Tensiune în circuit deschis (Voc)	Curent de scurt-circuit (Isc)
CS6.2-66TB-600	454 W	38,2 V	11,88 A	45,1 V	12,77 A
CS6.2-66TB-605	458 W	38,4 V	11,92 A	45,3 V	12,82 A
CS6.2-66TB-610	461 W	38,6 V	11,96 A	45,4 V	12,87 A
CS6.2-66TB-615	465 W	38,8 V	12,00 A	45,6 V	12,91 A
CS6.2-66TB-620	469 W	38,9 V	12,04 A	45,8 V	12,96 A
CS6.2-66TB-625	473 W	39,1 V	12,08 A	46,0 V	13,00 A
CS6.2-66TB-630	477 W	39,3 V	12,12 A	46,2 V	13,05 A

*În condiții nominale de funcționare a modului (NMOT), radiație solară de 800 W/m² spectrum AM 1.5, ambient temperature 20°C, wind speed 1 m/s.

DATE MECANICE

Specificații	Date
Tipul celulei	Celule TOPCon
Disponerea celulelor	132 [2x (11 x 6)]
Dimensiuni	2382 x 1134 x 30 mm (93.8 x 44.6 x 1.18 in)
Greutate	32,8 kg (72.3 lbs)
Sticlă frontală	2,0 mm sticlă termorezistentă cu strat antireflex
Sticlă spate	2,0 mm sticlă termorezistentă
Cadru	Aliaj de aluminiu anodizat
Cutie J	IP68, 3 diode de bypass
Cablu	4,0 mm ² (IEC), 12 AWG (UL)
Lungime cablu (inclusiv conector)	300 mm (11,8 in) (+) / 200 mm (7,9 in) (-) sau lungime personalizată*
Conector	T6 sau MC4-EVO2A
Pe palet	36 bucăți
Pe container (40' HQ)	720 bucăți

* Pentru informații detaliate, vă rugăm să contactați reprezentanții locali de vânzări și asistență tehnică Canadian Solar.

CARACTERISTICI DE TEMPERATURĂ

Specificații	Date
Coefficient de temperatură (Pmax)	-0,29 % / °C
Coefficientul de temperatură (Voc)	-0,25 % / °C
Coefficientul de temperatură (Isc)	0,045 % / °C
Temperatura nominală de funcționare a modului	41 ± 3°C

SECȚIUNE PARTENERI

